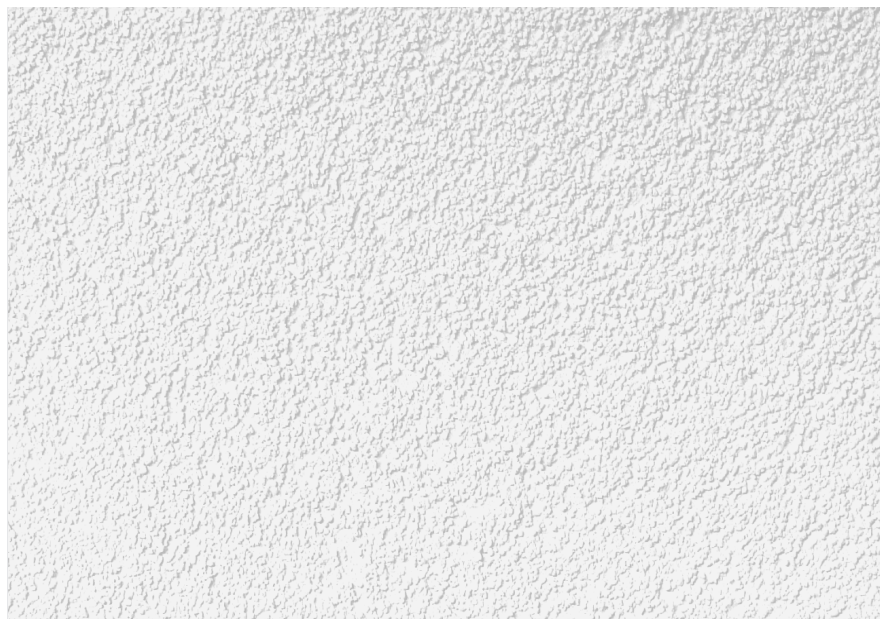


ROXHESIVE

Mortier-colle pour laine minérale



CONDITIONS D'APPLICATION

A l'humidité relative de 55%, la température de l'air et du support au moment de coller les panneaux en laine minérale et pendant les 48 heures qui suivent ne doit pas être inférieure à +4° C et supérieure à +30° C. La température du matériau juste avant l'application ne peut pas excéder 25° C. Pendant et après les travaux, la façade devrait être protégée contre les conditions atmosphériques défavorables (précipitations, température élevée, exposition au soleil, vent fort) jusqu'à ce qu'elle soit entièrement sèche. Les outils utilisés lors de l'application devraient être lavés à l'eau directement après la fin du travail avec les panneaux en laine minérale.

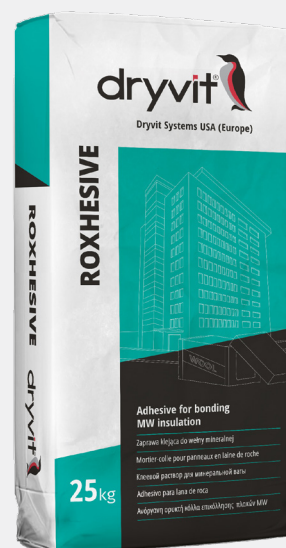
UTILISATION

Mortier-colle destiné à coller les panneaux en laine minérale dans le système d'isolation thermique Roxsulation et Roxsulation Stone.

QUALITÉS ET PARAMÈTRES TECHNIQUES IMPORTANTS

Densité :	1,60-1,90 g/cm ³
Granulométrie maximale:	0,1-0,6 mm
Le mortier-colle Roxhesive :	<ul style="list-style-type: none">- Assure une adhérence élevée aux supports minéraux- Est un matériau ignifuge (classe A1 – selon PN-EN 13501-1)

DS.FR.04.50.08



Description générale du produit:

Roxhesive est un mélange sec modifié aux polymères. Mélangé à l'eau, il devient un mortier-colle de qualité, servant à coller les panneaux d'isolation thermique au support.

Couleur:

Grise

Poids/emballage:

25,0 kg net/sac

Rendement:

4,5 – 5,5 kg/m²

Le rendement a été déterminé par un professionnel agréé. Le rendement réel dépendra en grande mesure du type et de la préparation du support, de la méthode d'application et de l'expérience de l'utilisateur.

dryvit® 

ROXHESIVE

Mortier-colle pour laine minérale

PRÉPARATION DU SUPPORT

La surface devrait être lisse, propre, sèche, homogène, libre de dépôts d'oxyde, d'efflorescences, de tâches grasses et d'autres substances qui pourraient rendre difficile le collage des panneaux.

Si les panneaux en laine minérale sont collés aux supports faibles, qui s'effilent, la surface devrait être d'abord couverte du produit Strongsil mélangé à l'eau (proportion 1:6).

PRÉPARATION AVANT L'APPLICATION

Verser environ 5,5 – 6,0 l d'eau pure dans un seau propre de 20 l. Ajouter le mortier-colle sec et mélanger à l'aide d'un malaxeur à rotation lente (400-500 tours/min) jusqu'au moment d'obtenir une texture unie.

Attendre environ 5 minutes pour donner au mortier-colle le temps de mûrir. Mélanger à nouveau, en ajoutant au besoin un peu d'eau. Mélangé à l'eau, le mortier-colle peut être utilisé pendant une à deux heures qui suivent. Ce temps dépend des conditions atmosphériques.

MODE D'EMPLOI/APPLICATION

Dans le cas des panneaux de laine minérale en fibres non orientées (panneaux ordinaires) collés à un support qui n'est pas homogène, le mortier-colle Roxhesive doit être appliqué à l'aide de la méthode appelée « cadre et points ». La largeur du cadre sera de 5 cm environ, l'épaisseur d'1 cm, et les 6 points à l'intérieur du cadre seront de 10 cm environ de diamètre. Si les panneaux en laine minérale de lamelles orientées (panneaux lamellés) ou en fibres non orientées (panneaux ordinaires) sont collés à un support homogène, le mortier-colle Roxhesive doit être appliqué sur la surface entière du panneau à l'aide d'une taloche dentée avec un peigne de 10 mm. Le panneau couvert de mortier-colle doit être serré au support de manière à ne pas permettre au mortier-colle de s'infiltrer entre les panneaux voisins. Les fentes doivent être remplies d'un matériau d'isolation thermique. Le mortier-colle doit être appliqué uniquement sur la surface des panneaux d'isolation thermique, jamais sur le support.

Les informations ci-dessus sont conformes aux spécifications relatives à l'installation des systèmes Dryvit et sont fournies de bonne foi. Dryvit ne pourrait être tenu responsable des travaux du concepteur et du réalisateur. Afin de s'assurer que les informations dont vous disposez sont toujours à jour, nous vous invitons à nous contacter. La fiche technique numéro DS.FR.04.50.08 remplace la fiche technique numéro DS.50.04.3308

DRYVIT SYSTEMS USA (EUROPE)
NOVEMBRE '2016 (REV. NOVEMBRE '2020)

DS.FR.04.50.08

Conditions et temps de stockage

Stocker le produit dans son récipient d'origine fermé, dans un endroit sec, à une température de 4° C à 38 C, pour une durée maximum de 12 mois après la date de fabrication indiquée sur l'emballage. Protéger les sacs de l'endommagement et de l'influence directe des conditions atmosphériques et de l'humidité.

Temps de séchage:

48 heures environ (température +20 °C, humidité relative 55%). Le temps de séchage peut s'allonger si la température est inférieure et l'humidité supérieure.

Entretien:

Ne concerne pas

Admission à l'usage

Produit conforme à:
DTA 7/19-1762_V1 - Roxsulation
ATE-09/0038 - Roxsulation
ATE-18/0944 - Roxsulation Pro

