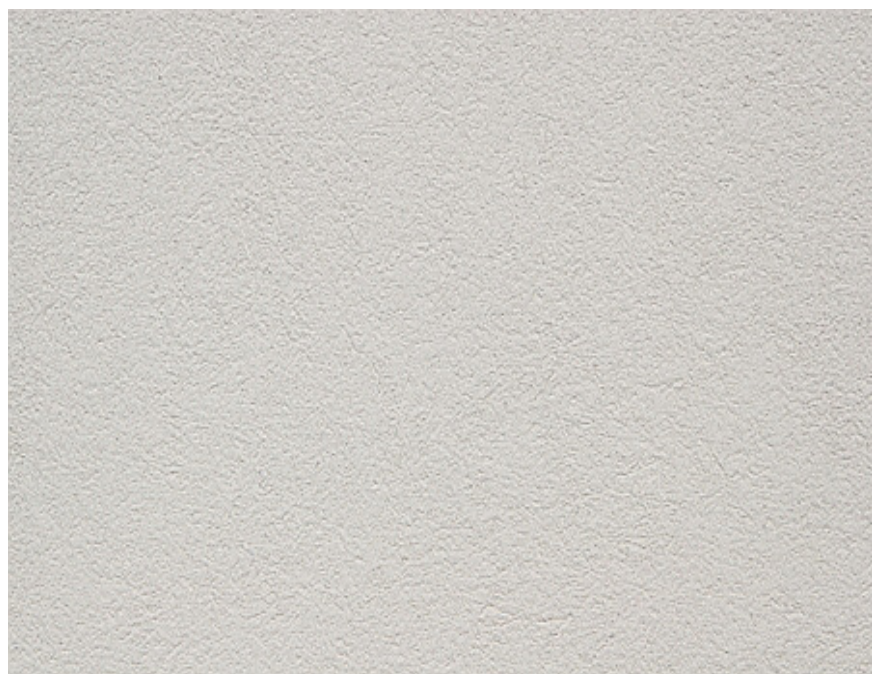


# LYME DECO

Revêtement intérieur à grain fin, effet pierre.



## CONDITIONS D'APPLICATION

Avec une humidité relative de 55%, la température de l'air et du support au moment de l'application du revêtement et pendant les 24 heures qui suivent ne doit pas être inférieure à +4° C, ni supérieure à +25° C. La température du produit avant l'application ne doit pas dépasser 25° C.

Pendant et après les travaux, jusqu'au séchage complet, protéger la façade des conditions climatiques (vent, précipitations, température élevée, soleil, brume etc.).

Il est conseillé de laver les outils à l'eau directement après l'application du produit.

## UTILISATION

Revêtement intérieur Lyme Deco à grain fin à appliquer sur des supports minéraux, des plaques de plâtre, des plaques gypso-calcaires.

## QUALITÉS ET PARAMÈTRES TECHNIQUES IMPORTANTS

Densité :	1,62 ÷ 1,98 g/cm <sup>3</sup>
PH :	8,5 ÷ 9,5
Granulométrie maximale:	0,8 ÷ 2,5 mm
Lyme :Deco :	- résiste aux salissures - est perméable à la vapeur d'eau

DS.FR.04.55.13



## DESCRIPTION GÉNÉRALE DU PRODUIT

Le revêtement intérieur à grain fin Lyme Deco est un revêtement prêt à l'emploi réalisé à partir de polymères acryliques 100% apportant au support un effet pierre.

## COULEUR

Disponible dans la gamme de couleurs Dryvit

## POIDS/EMBALLAGE

24,72 kg net/ seau

## RENDEMENT

1,0 - 1,2 kg/m<sup>2</sup>

Le rendement a été déterminé par un professionnel agréé. Le rendement réel dépendra en grande partie du type et de la préparation du support, des conditions climatiques, de la méthode utilisée et de l'expérience de l'applicateur.



# LYME DECO

Revêtement intérieur à grain fin, effet pierre.

## PRÉPARATION DU SUPPORT

La surface doit être lisse, propre, sèche, homogène, libre de dépôts d'oxyde, d'efflorescences, de tâches de gras et autres substances qui pourraient rendre l'application difficile. Enlever la peinture ou les autres fragments non adhérents au support. Afin de garantir une bonne application, recouvrir le support avec la sous-couche Prime Deco ou Prime Deco S d'une couleur adaptée, suivant la fiche technique du produit.

## PRÉPARATION AVANT L'APPLICATION

Directement avant l'application, mélanger l'enduit pendant 1 à 1,5min au moyen d'un mélangeur basse vitesse (400-500 tours /min) propre et en acier inox.

## MODE D'EMPLOI/APPLICATION

Appliquer le revêtement Lyme Deco avec une taloche en acier inox suivant l'épaisseur de l'agrégat le plus important. Travailler la texture sur le matériau frais en l'étalant avec une taloche en plastique. La pose du revêtement doit se faire de façon continue (sans pause). L'application doit être effectuée par un professionnel expérimenté.

DS.FR.04.55.13

## CONDITIONS ET TEMPS DE STOCKAGE

Stocker le produit dans son conditionnement d'origine fermé, par températures de 4 °C. à 38 °C., pendant une période maximum de 24 mois à partir de la date de fabrication indiquée sur l'emballage. Protéger les seaux de toutes les opérations de manutention et de l'influence directe des rayons du soleil.

## TEMPS DE SÉCHAGE

24 heures environ (température de +20 °C, humidité relative de 55%). Le temps de séchage peut augmenter par température inférieure et avec un taux supérieur d'humidité

## ENTRETIEN

Ne concerne pas

## ADMISSION À L'USAGE

Produit conforme à :  
PN-EN 15824: 2010  
Le produit possède l'Attestation d'Hygiène PZH :  
HK/B/0119/01/2015

## CLASSE D'ÉMISSIONS DU PRODUIT A

Etablie à partir des résultats  
des tests d'émissions selon les normes  
ISO - 16000



Les informations ci-dessus sont conformes aux spécifications relatives à la mise en œuvre des systèmes Dryvit et sont fournies de bonne foi. Dryvit ne pourrait être tenu responsable des travaux du concepteur et de l'applicateur. Afin de s'assurer que les informations dont vous disposez sont toujours à jour, nous vous invitons à nous contacter

