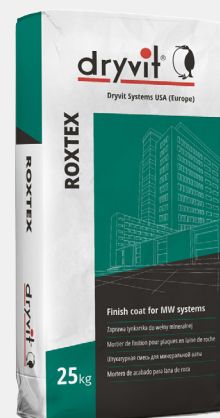
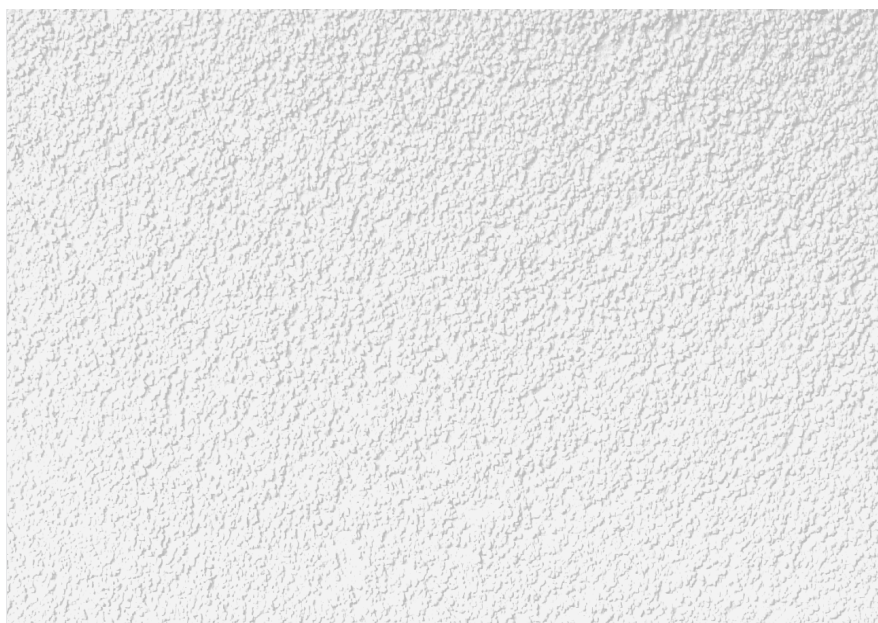


## Revêtement de finition pour laine minérale



### CONDITIONS D'APPLICATION

A l'humidité relative de 55%, la température de l'air et du support au moment de l'utilisation et pendant les 48 heures qui suivent ne doit pas être inférieure à +4° C et supérieure à +25° C. La température du matériau juste avant l'application ne peut pas excéder 25° C. Pendant et après les travaux, le revêtement devrait être protégé contre les conditions atmosphériques défavorables (vent fort, précipitations, température élevée, exposition solaire, brume) jusqu'à ce qu'il soit entièrement sec. Le revêtement de finition Roxtex ne peut être utilisé sur des surfaces horizontales non protégées contre la pluie. La pente minimale devrait être de 27 degrés. Le revêtement ne peut être utilisé au-dessous du niveau du sol. Les finitions Roxtex sont de couleur blanche. La couleur de la façade est obtenue grâce à la peinture de façade Dryvit. Celle-ci doit être appliquée deux fois afin d'obtenir la couleur souhaitée et d'assurer la protection de la finition. Le primaire ne doit pas être utilisé avant l'application de la peinture. Les outils utilisés lors de l'application devraient être lavés à l'eau directement après la fin de l'application.

### UTILISATION

Revêtement de finition utilisé dans le système d'isolation thermique Roxsulation.

### QUALITÉS ET PARAMÈTRES TECHNIQUES IMPORTANTS

Densité :	1,60-1,90 g/cm3
Granulométrie maximale:	1,2 ÷ 2,0 mm
La finition ROX SLK :	- Est très perméable à la vapeur d'eau - Est ignifuge (Classe de la action au feu - A1)

### Description générale du produit:

La finition Roxtex est un mélange sec, modifié aux polymères, permettant d'obtenir, mélangé à l'eau, un revêtement de finition de qualité. Elle existe en trois textures :

- Quarzputz – texture à motif ouvert ;
- Sandpebble- texture rugueuse et irrégulière ;
- Sandblast – texture fine ;

### Couleur:

Blanche

### Poids/emballage:

25 kg net/sac

### Rendement:

- Quarzputz – 2,6 – 2,8 kg/m2
- Sandpebble – 2,6 – 2,8 kg/m2
- Sandblast – 2,2 – 2,5 kg/m2

Le rendement a été déterminé par un professionnel agréé. Le rendement réel dépendra en grande mesure du type et de la préparation du support, de la méthode d'application et de l'expérience de l'utilisateur.

### Revêtement de finition pour laine minérale

#### PRÉPARATION DU SUPPORT

La surface devrait être lisse, propre, sèche, homogène, libre de dépôts d'oxyde, d'efflorescences, de tâches grasses et d'autres substances qui pourraient rendre l'application difficile.

#### PRÉPARATION AVANT L'APPLICATION

Verser dans un seau propre de 20 l 5,5 – 6,0 l environ d'eau pure, ensuite ajouter le produit sec et mélanger à l'aide d'un malaxeur à rotation lente (400-500 tours/min) jusqu'à l'obtention d'une pâte homogène. Attendre environ 5 minutes pour donner au produit le temps de mûrir. Mélanger à nouveau, en ajoutant un peu d'eau au besoin. Le produit mélangé à l'eau peut être utilisé pendant 1-2 heures, selon les conditions atmosphériques.

#### MODE D'EMPLOI/APPLICATION

- 1) La finition Roptex doit être appliquée avec une taloche en acier inoxydable. L'épaisseur de la couche doit correspondre aux dimensions des agrégats les plus gros.
- 2) Sur la pâte fraîche, créer une texture en frottant avec une taloche en plastique. Les mouvements doivent être identiques pour l'ensemble de la surface.

L'application de l'enduit sur une surface homogène doit être faite en continu (sans pauses). L'application devrait être faite par un professionnel agréé.

#### Conditions et temps de stockage

Stocker le produit dans son récipient d'origine fermé, dans un endroit sec, à une température de 4° C à 38° C, pour une durée maximum de 12 mois après la date de fabrication indiquée sur l'emballage. Protéger les emballages de l'endommagement et de l'influence directe des conditions atmosphériques et de l'humidité.

#### Temps de séchage:

48 heures environ (température +20° C, humidité relative 55%). Le temps de séchage peut s'allonger si la température est inférieure et l'humidité supérieure.

#### Entretien:

Vu la nécessité de peindre les finitions Roptex, l'entretien est décrit dans les fiches techniques des peintures de façade Dryvit.

#### Admission à l'usage

Produit conforme à:  
ETA-09/0038, AT-15-2794/2010

Le produit possède l'Attestation d'Hygiène PZH :  
HK/B/1521/01/2011



Les informations ci-dessus sont conformes aux spécifications relatives à l'installation des systèmes Dryvit et sont fournies de bonne foi. Dryvit ne pourrait être tenu responsable des travaux du concepteur et du réalisateur. Afin de s'assurer que les informations dont vous disposez sont toujours à jour, nous vous invitons à nous contacter. La fiche technique numéro DS.FR.04.53.02 remplace la fiche technique numéro DS.53.04.3302