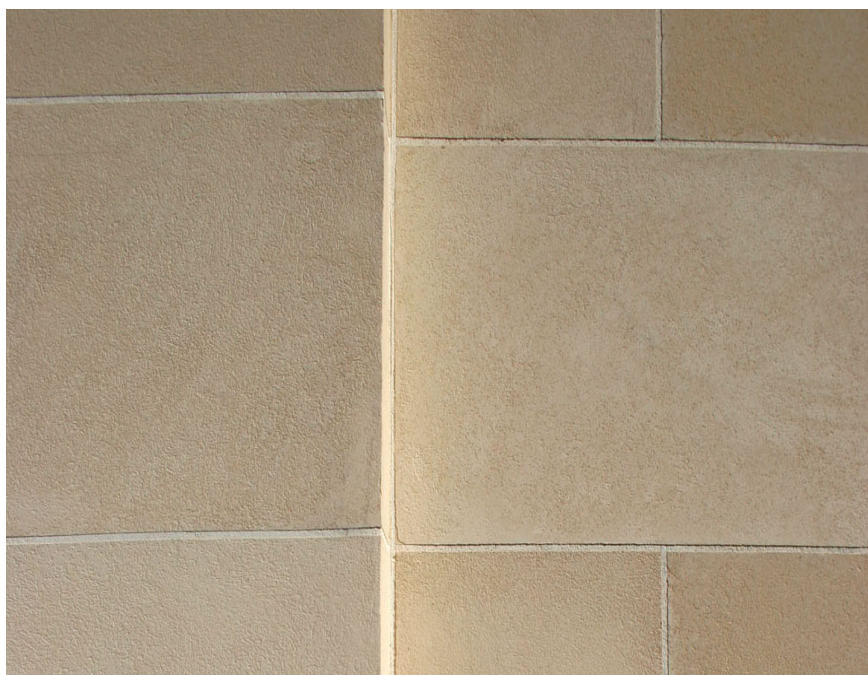


TUSCAN DECO

Lasure teintée procurant un effet antique, pour intérieur



CONDITIONS D'APPLICATION

Avec une humidité relative de 55%, la température de l'air et du support au moment de l'application de la lasure Tuscan Deco et au cours des 24 heures qui suivent ne doit pas être inférieure à +4° C, ni supérieure à +25° C.

Pendant et après les travaux, jusqu'au séchage complet, la lasure doit être protégée des conditions climatiques (vent, précipitations, température élevée, brume, etc.)

Laver les outils à l'eau directement après l'application du produit.

UTILISATION

Tuscan Deco s'applique en couche supérieure sur des revêtements intérieurs pour obtenir un effet antique

QUALITÉS ET PARAMÈTRES TECHNIQUES IMPORTANTS

Densité :	1,49 g/cm ³
PH :	8,0+ 8,6
La lasure Tuscan Deco:	<ul style="list-style-type: none">- assure aux enduits un effet de vieillissement naturel- forme un revêtement durable- amplifie l'effet esthétique

DS.FR.04.55.16



DESCRIPTION GÉNÉRALE DU PRODUIT

Lasure acrylique procurant un effet de vieillissement naturel aux revêtements Dryvit. Les meilleurs résultats sont obtenus en association avec des revêtements à grain fin, comme Frees Deco, Lyme Deco ou Stone Deco.

COULEURS

Disponible en 12 couleurs

POIDS/EMBALLAGE

12,70 kg et 13,17 kg net/ seau

RENDEMENT

0,2 – 0,25 kg/m²

Le rendement a été déterminé par un professionnel agréé. Le rendement réel dépendra en grande partie du type et de la préparation du support, des conditions climatiques, de la méthode utilisée et de l'expérience de l'opérateur.



TUSCAN DECO

DS.FR.04.55.16

Lasure teintée procurant un effet antique, pour intérieur

PRÉPARATION DU SUPPORT

La surface devrait être lisse, propre, sèche, homogène, libre de dépôts d'oxyde, d'efflorescences, de tâches de gras et autres substances qui pourraient rendre difficile l'application. Enlever la peinture et d'autres fragments désolidarisés du support.

PRÉPARATION AVANT L'APPLICATION

Tuscan Deco a tendance à former des dépôts, il faut bien mélanger la lasure avant l'application et tout au long du travail exécuté.

MODE D'EMPLOI/APPLICATION

L'application devrait être effectuée par un professionnel agréé. La lasure Tuscan Deco s'applique à la brosse, au rouleau ou à l'éponge. Il est recommandé d'exécuter un modèle qui présenterait le résultat préconisé. Appliquer la lasure de façon homogène, par couches fines, afin d'éviter la formation des taches. Passer éventuellement une éponge par points sur la surface peinte pour masquer les traces de la brosse ou du rouleau. Travailler avec soin, vérifier continuellement l'effet produit. Ne pas utiliser sur les joints de dilatation. Le produit ne garantit pas de couleur homogène. La couleur définitive dépend de la technique d'application.

CONDITIONS ET TEMPS DE STOCKAGE

Stocker le produit dans son conditionnement d'origine fermé, par températures de 7 °C. à 38 °C., pendant une période maximum de 12 mois à partir de la date de fabrication indiquée sur l'emballage. Protéger les seaux de toutes les opérations de manutention et de l'influence directe des rayons du soleil.

TEMPS DE SÉCHAGE

24 heures environ (température +20 °C, humidité relative 55%). Le temps de séchage peut augmenter à la température inférieure et à l'humidité supérieure.

ENTRETIEN

La surface peinte à la lasure Tuscan Glaze peut être lavée avec le produit Algo Stop. Après l'utilisation d'Algo Stop, la surface doit être rincée à l'eau.

La pression maximale du lavage est de 120 atmosphères. La distance entre la buse lavante et la paroi est de 0,4-0,5 m.

ADMISSION À L'USAGE

Produit conforme à :
PN-EN 13300:2002 et PN-C-81914:2002
Le produit possède l'Attestation d'Hygiène PZH :
HK/B/0119/01/2015

Les informations ci-dessus sont conformes aux spécifications relatives à la mise en œuvre des systèmes Dryvit et sont fournies de bonne foi. Dryvit ne pourrait être tenu responsable des travaux du concepteur et de l'applicateur. Afin de s'assurer que les informations dont vous disposez sont toujours à jour, nous vous invitons à nous contacter.